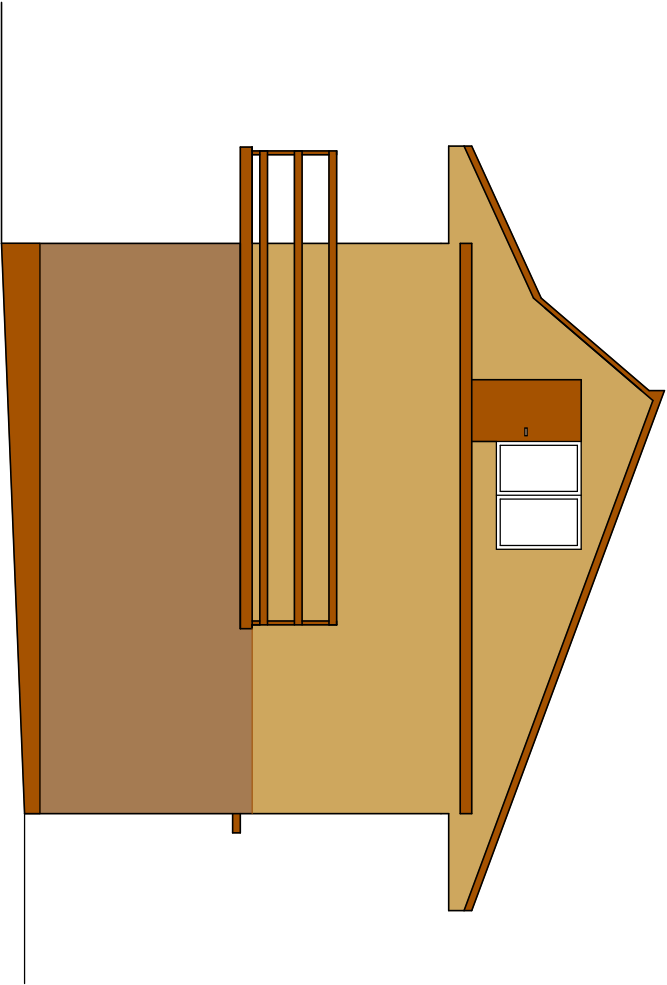
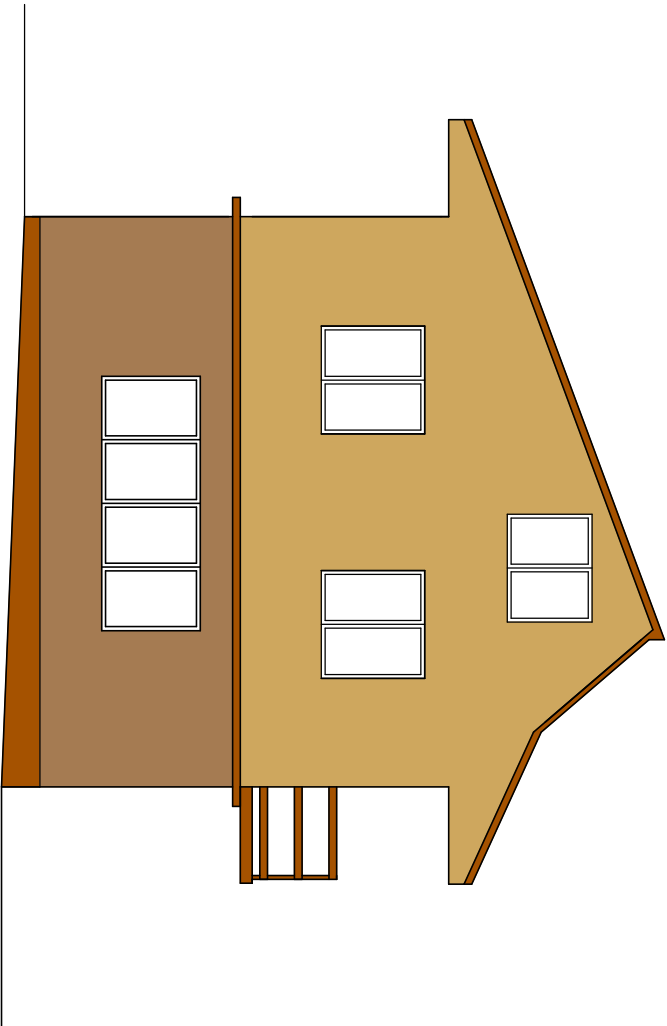


ELEWACJA WSCHODNIA



ELEWACJA ZACHODNIA



ZADANIE: Termomodernizacja budynku MGOSiR w Łopusznie					
ADRES: ul. Włoszczowska 40, 26-070 Łopuszno					
NAZWA RYSUNKU: ELEWACJE WSCHODNIA I ZACHODNIA KOLORYSTYKA				STADIUM DOKUM.: P.A.-B.	
Opracował:	Specjalność, nr. up.	Podpis	Data	SKALA:	
Ewa Kosztowniak	Architektura KL-220/87		10.2024	1:100	
				Rys. nr:	
				A-4	